



# STORMSHIELD

ENDPOINT SECURITY

# STORMSHIELD EVOLUTION



Erhöhen Sie das Sicherheitsniveau Ihrer Arbeitsplätze durch eine Lösung mit verstärkter Software-Architektur

## EDR + EPP

IDEALE  
KOMBINATION

## Ohne Signatur

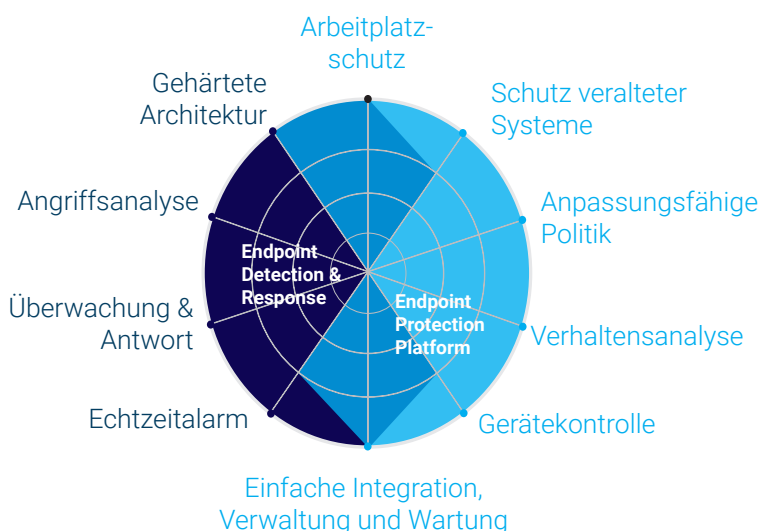
ÜBERHOLTE UND  
NICHT VERNETZTE UMGEBUNG

## Verbesserte

FUNKTIONSGARANTIE

## Kontextbezogen

ANGEPASSTE  
SICHERHEITSRICHTLINIEN



## EPP + EDR

Zur Abwehr der raffiniertesten Cyberangriffe wurde durch die Kombination der besten EPP- und EDR-Techniken das Sicherheitsniveau erhöht, womit ein optimaler Schutz gewährleistet ist. Der Angriff wird abgewehrt und die Antwortelemente sind für eine spätere Analyse verfügbar.

## Verhaltensanalyse

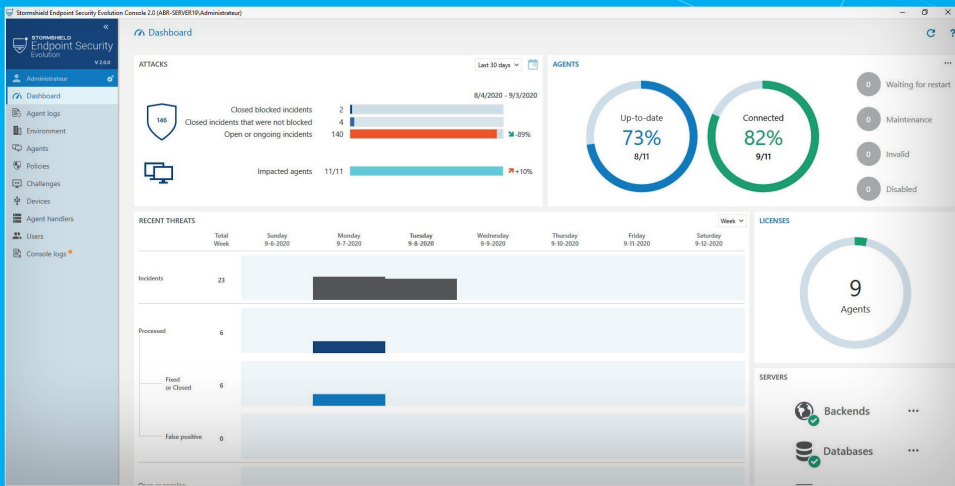
- Zero-Day-Schutz ohne Signatur
- Schutz bei Sicherheitslücken
- Schutz vor API-Missbrauch

## Kontextbezogener Schutz

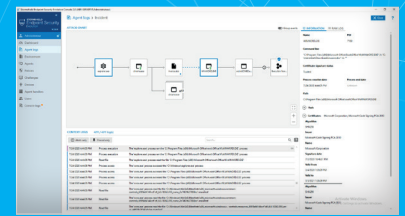
- Sicherheitsrichtlinien an Umgebung angepasst
- Kombination von Verhaltensanalysen und Kontrolle der Peripheriegeräte

## Verbesserte Lösung

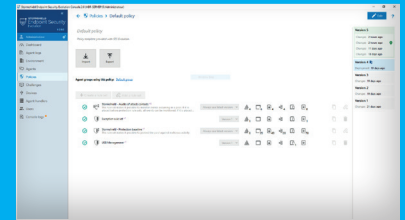
- Softwarekomponenten isoliert und gesichert
- Integritätskontrolle verschiedener Module
- Agent kann nicht von einem Nutzer deaktiviert werden



Dashboard



Sicherheitsrichtlinien



Sicht eines Nutzers

## FUNKTIONEN

### Schutz ohne Signatur

### Zero-Day-Schutz gegen bekannte und unbekannte Bedrohungen

### Techniken Verhaltensanalyse

- Buffer Overflow
- Erhöhung von Privilegien
- Process Hollowing
- Heap Spraying
- Application Hooking
- Token Stealing
- Keylogging

### Kontrolle der Peripheriegeräte

- WLAN-Netzwerke
- USB-Stick
- Zugriff auf Datenträger
- Netzwerkverbindungen
- Ausführungskontrolle
- Firewalling

### Optimierter Agent

- Speicherverbrauch
- CPU-Last

### Sicherheitsrichtlinien

- Dynamische, kontextabhängige Anpassung
- Regelsatz für Verhaltensanalyse und Kontrolle der Peripheriegeräte
- Vorgegebene Modelle

## Zentrale Verwaltung

- Richtlinienverwaltung durch Agentengruppen
- Administratorenverwaltung nach Funktion
- Aktivierung/Deaktivierung von Modulen durch Agentengruppen

## KOMPATIBILITÄT

### AGENT

#### Systemelemente

CPU: Mindestens 1 Kern mit 1 GHz - empfohlen 2 Kerne mit 2 GHz

RAM: Mindestens 1 GB - empfohlen 2 GB

Festplattenspeicher 100 MB (Installation) - 200 MB (Daten)

#### Betriebssystem:

Kunde: Windows 7 und höher

Server: Windows 2008R2 und höher

## VERWALTUNG

### Back-End

CPU: Mindestens 1 Kern mit 1 GHz - empfohlen 2 Kerne mit 2 GHz

RAM: Mindestens 1 GB - empfohlen 2 GB

Festplattenspeicher 100 MB (Installation) - 200 MB (Daten)

Windows Server 2012R2 oder höher

### Agenten-Manager

CPU: Mindestens 2 Kerne mit 2 GHz

RAM: Mindestens 2 GB

Festplattenspeicher 200 MB (Installation) - 1 GB (Daten - mindestens)

Windows 7 bis 10, Windows Server 2008R2 und höher